

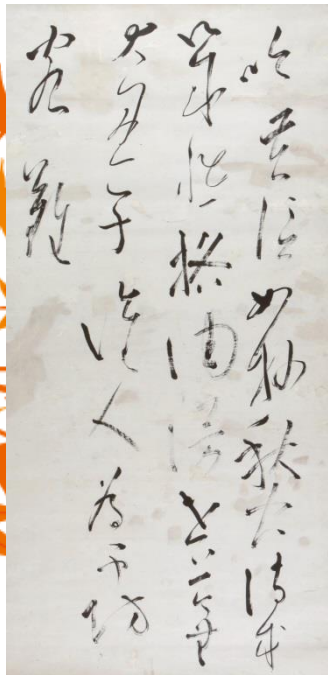
《国登録有形文化財》

出雲崎町 良寛記念館 秋の企画展

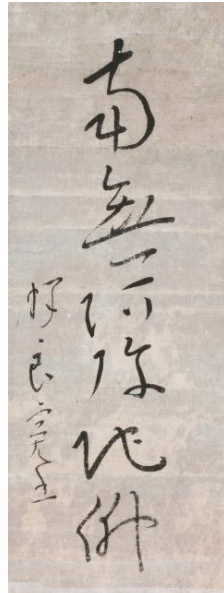
『良寛の山本家展』

～良寛生誕の山本家の作品を展示～

平成29年 10月1日(日) ▶ 12月28日(木)



良寛遺墨『吟苦信如杪秋虫』



良寛六字名号『南無阿弥陀仏』

◎併設特別展

『横尾深林人展』

～良寛を敬慕した越後の南画家～
良寛を慕い、「越後最後の南画家」と呼ばれた、上越市出身の横尾深林人の作品17点を展示。

■ご利用案内

- 開館時間 午前9時～午後5時
(入館は午後4時30分まで)
- 休館日 4月～10月は無休
11月～3月は毎週水曜日休館
(祝日の場合は翌日休館)
- 入館料 一般 ¥400(¥300)
高校生 ¥200(¥150)
小・中学生 ¥100(¥70)
- * ()内は20名以上の団体料金
障がい者手帳をお持ちの方は半額
- * 三館共通割引
受付にて、長岡市良寛の里美術館、燕市分水良寛史料館いずれかの入館券の提示で100円割引

■お問い合わせ

＜国登録有形文化財＞
出雲崎町 良寛記念館
The Ryokan Memorial Museum

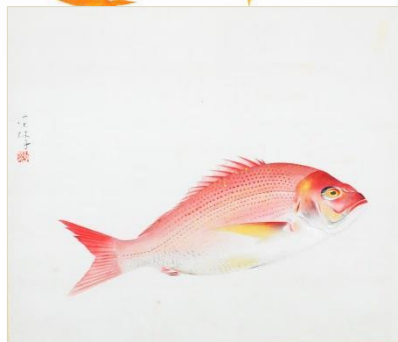
〒949-4342
新潟県三島郡出雲崎町大字米田1番地
TEL. 0258-78-2370 FAX. 0258-78-4748
URL <http://www.ryokan-kinenkan.jp>

○ギャラリートークのご案内

日時： 10月22日(日) 午前11時より 解説： 当館館長代理 ながとみ 永寶 たかし 卓 (学芸員) ※参加費無料



横尾深林人画『巖峯儷館・秋林夕影』双幅



横尾深林人画『鯛』



『良寛の山本家展』

良寛の生まれたる出雲崎の橘屋山本家は、代々名主職の家として、古い家柄でした。その山本家は、たいへん文学を好んでいたことでも知られています。

良寛の父以南は「北越蕉風中興の祖」と呼ばれ、良寛弟の由之と香も歌人として一目置かれ、妹のみか子も詩歌を嗜んでいました。また、良寛の母秀子も、当館所蔵の秀子筆『わくらばに』の存在などから、歌を詠む文化人であったことが確認されています。

『良寛の山本家展』では、良寛作品を始め、良寛生誕の山本家の人々の作品を一堂に展示して、良寛と山本家をご紹介します。



良寛と山本家家族の短冊
左から父以南・良寛・弟由之・妹みか子・母秀子。良寛妹みか子、母秀子の作品は珍しい。



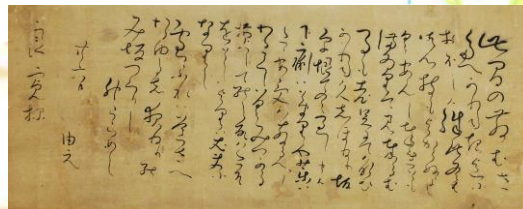
1898年（明治31年）新潟県高田市に生まれる。本名 信次郎。南画家の児玉白洋、小坂芝田、小室翠雲に師事する。雅号は南田、翠田、深林子、深林人。

1931年（昭和6年）師小室翠雲の日本南画院の同人となる。

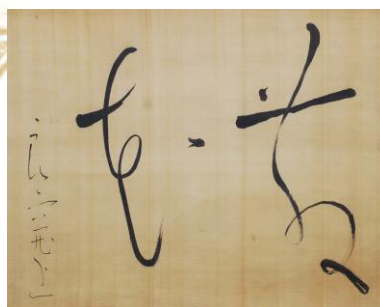
1955年（昭和30年）日本現代絵画ヨーロッパ巡回展に日本を代表する画家の1人として、『随筆八題』『千峰掛雨』『月光紛々』の3作品を出品する。

1970年（昭和45年）日本橋三越『横尾深林人日本画展』を開催。これを最後に展覧会への出品、個展などの活動を辞め、隠居生活に入る。

1979年（昭和54年）81歳逝去。



由之筆良寛宛書簡『此間のさむさ』



良寛遺墨『散花』（個人蔵）



横尾深林人画『深山松林』



横尾深林人画『良寛和尚桜花下遊戯図』

◎併設特別展

『横尾深林人展』 ～良寛を敬慕した越後の南画家～

横尾深林人は、高田市（現上越市）に生まれ児玉白洋、小坂芝田、小室翠雲に師事し、伝統的な南画を修めました。数々の展覧会へ出品、入選を重ねて実力が認められる中、昭和初期の南画界の派閥争いに巻き込まれ、中央画壇を去るのでした。晩年は東京世田谷の自宅で尊敬した良寛の生活に学ぶように、自然を慈しんで過ごしました。横尾亡き後、新潟の伝統的な南画は「横尾深林人で幕を閉じた」と言われています。そんな、横尾深林人の作品17点を展示しまして、横尾深林人がたどりついた画境をご紹介します。

※『横尾深林人展』は、新潟県糸魚川市在住の医学博士原田熊太先生のご協力により開催しました。

◎良寛記念館までの交通のご案内

- ▶上越新幹線・長岡駅から信越線柏崎駅乗換え越後線出雲崎駅下車出雲崎車庫行バス（約7分）にて良寛記念館前下車、下車後徒歩（約5分）
- ▶バス・長岡駅前発（中永線）出雲崎町車庫行（65分）、柏崎駅発（海岸線）出雲崎車庫行（60分）良寛記念館前下車
- ▶自家用車・北陸自動車道（西山I.Cより約15分、長岡北スマートI.Cより約20分）
駐車場・大型2台/普通車10台

《国登録有形文化財》

出雲崎町 **良寛記念館**
The Ryokan Memorial Museum

〒949-4342 新潟県三島郡出雲崎町大字米田1番地
TEL:0258-78-2370 FAX:0258-78-4748
URL <http://www.ryokan-kinenkan.jp>

