

河内舟人画『箆入れ』二曲半双屏風

良寛堂建立百周年記念

か わ ち し ゅ う じ ん

『河内舟人展』

～良寛を最も鮮やかに描いた日本画家～

2022年

7/1 (金) ▶ 9/25 (日)

●ご利用案内

開館時間 午前9時～午後5時
(入館は午後4時30分まで)
休館日 会期中休館日なし
入館料 一般 ¥400(¥300)
高校生 ¥200(¥150)
小・中学生 ¥100(¥70)

※()内は20名以上の団体料金
障がい者手帳をお持ちの方は半額

*三館共通割引

燕市分水良寛史料館、長岡市良寛の里美術館いずれかの入館券の提示で100円割引いたします。

●お問い合わせ

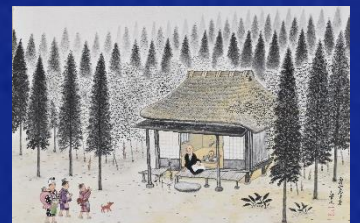
<国登録有形文化財>
出雲崎町 良寛記念館
The Ryokan Memorial Museum
〒949-4342
新潟県三島郡出雲崎町大字米田1番地
TEL. 0258-78-2370 FAX. 0258-78-4748
URL <http://www.ryokan-kinenkan.jp>



補助が必要な方は、スロープ脇のインターホンで係員をお呼びください。多目的トイレは駐車場にございます。

◎ギャラリートークのご案内

場 所：良寛記念館展示館
日 時：2022年7月23日(土)
11:00～11:30
定 員：30名
参加費：無 料
解 説：当館館長



河内舟人画「良寛さま」

※コロナウィルスの感染防止対策のため、ご来館の際はマスクのご着用をお願い致します。また、受付にて簡易的な検温と「健康調査書」へのご記入もお願い致します。発熱など、ご体調が優れないお客様には、入館をお断りさせていただく場合がございます。

良寛を最も鮮やかに描いた日本画家

かわちしゅうじん
河内舟人



18

1898 31 6 25

1924 13

1928 3

1930 5

1937 12

1962 37

1968 43 3 14

69



作品制作風景(昭和16年頃)
「女性報道写真家第一号」と呼ばれた笹本恒子の取材写真の一コマ。
河内滋子は日本初の女流彫刻家として注目された。

1897 30 6 30

1923 12

1925 14

1928 3

1961 36

1987 62 89

3



(7) (5)
() ()
(65) ()
(60)
I.C
I.C
20
20
2 / 10



The Ryokan Memorial Museum

9494342

1

TEL.025878 2370 FAX.02588 4748

URL <http://www.ryokakinenkan.jp>

