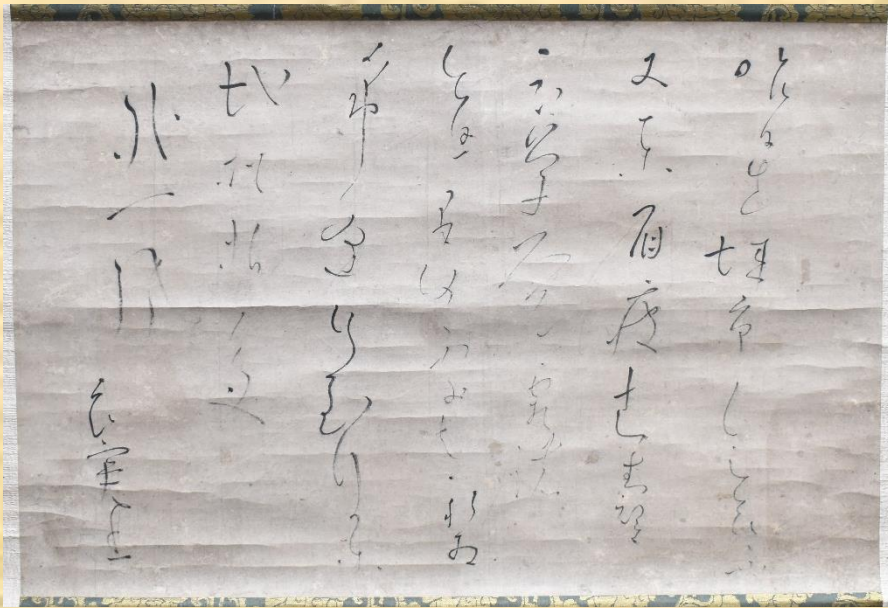


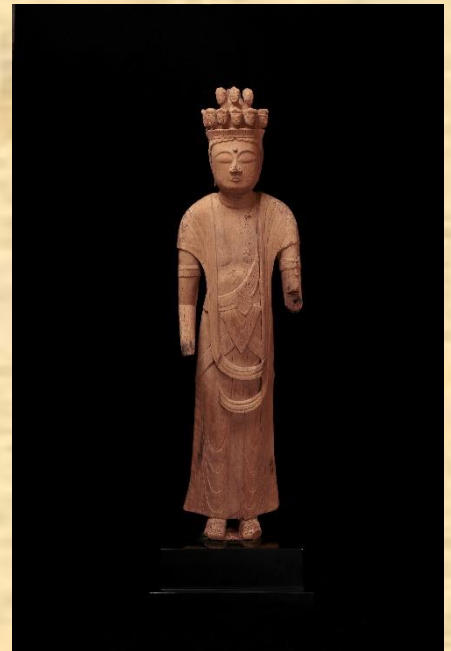
国登録有形文化財 出雲崎町 良寛記念館 前期特別展

# 『<sup>あつ</sup>蒐められた良寛さま展Ⅱ』

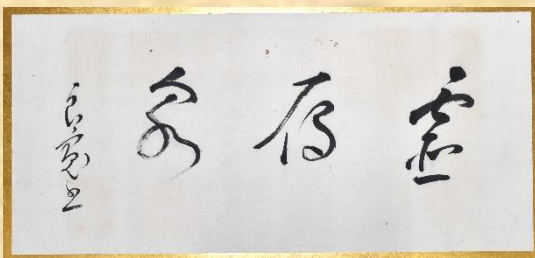
— 古美術を楽しむ 解ルダケニテ事足レリ —



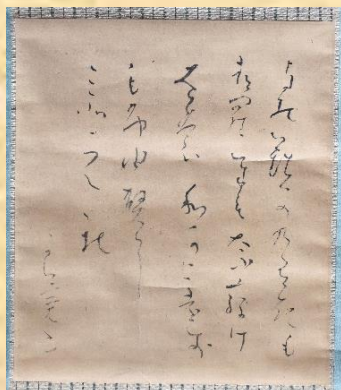
良寛遺墨「昨日出城市」 個人蔵



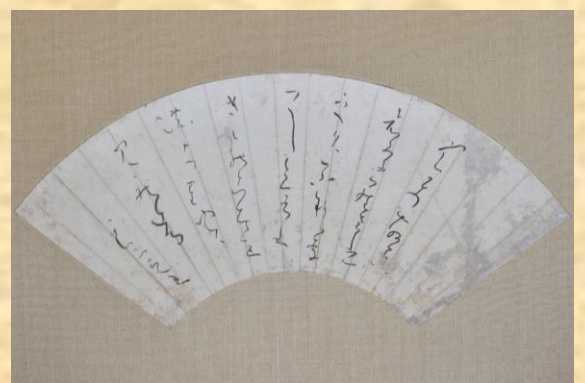
「十一面観音立像」平安時代 個人蔵



良寛遺墨「霊雁泉」岩室温泉 高志の宿 高島屋所蔵



良寛遺墨「よのなかの」 個人蔵



良寛遺墨「やまざとは」 個人蔵 (初公開作品)



左掲、左より「銅製積上式経筒」平安時代、「須恵器長頸壺」奈良時代（隠岐島出土）法隆寺伝来『百萬塔』奈良時代（全て個人蔵）

2023年

主催 出雲崎町教育委員会 後援 全国良寛会

## 4/22 (土) ▶ 10/1 (日)

### ●ご利用案内

開館時間 午前9時～午後5時  
(入館は午後4時30分まで)  
休館日 期間中なし  
入館料 一般 ¥400(¥300)  
高校生 ¥200(¥150)  
小・中学生 ¥100(¥70)  
※( )内は20名以上の団体料金  
障がい者手帳をお持ちの方は半額

### ●お問い合わせ

<国登録有形文化財>  
出雲崎町 良寛記念館  
The Ryokan Memorial Museum  
〒949-4342  
新潟県三島郡出雲崎町大字米田1番地  
TEL. 0258-78-2370 FAX. 0258-78-4748  
URL <http://www.ryokan-kinenkan.jp>

### ◎ギャラリートークのご案内

講 題：「古美術を楽しむ 解ルダケニテ事足レリ」  
講 師：「蒐められた良寛さま展Ⅱ」企画者  
嘉嶋勇一郎氏 竹重加奈子氏 岡田まゆみ氏  
場 所：良寛記念館展示館  
日 時：2023年7月29日(土) 13:30～14:30  
定 員：35名  
参加費：無 料



### \*三館共通割引

燕市分水良寛史料館、長岡市良寛の里美術館いずれかの入館券の提示で100円割引いたします。



補助が必要な方は、スロープ脇のインターホンで係員をお呼びください。多目的トイレは駐車場にございます。

※入館の際は体温センサーによる検温と手指消毒のご協力をお願いいたします。発熱など、ご体調が優れないお客様には、入館をお断りさせていただく場合がございます。